

ZBIRNO TEHNIČNO POROČILO

1 SPLOŠNO

1.1 Predmet naloge

Na območju Zaloga v Ljubljani je obstoječa gospodarska cona Zalog skupne površine 50,8 ha. V skladu z Odlok o občinskem prostorskem načrtu Mestne občine Ljubljana – strateški del (Uradni list RS, št. 78/10, 10/11 - DPN, 22/11 - popr., 43/11 - ZKZ-C, 53/12 - obv. razl., 9/13, 23/13 - popr., 72/13 - DPN, 71/14 - popr., 92/14 - DPN, 17/15 - DPN, 50/15 - DPN, 88/15 - DPN, 95/15, 38/16 - avtentična razlaga, 63/16, 12/17 - popr., 12/18 - DPN in 42/18) – v nadaljevanju OPN MOL je celotno območje gospodarske cone v namenski rabi IG – gospodarske cone, območja namenjena tehnološkemu parku, proizvodni dejavnosti z industrijskimi stavbami in skladišči ter s spremljajočimi stavbami za storitvene dejavnosti. Del te gospodarske cone površine ca 2,7 ha, v enoti urejanja prostora PO-796, je še nezaseden oziroma nerazvit. Mestna občina želi na tem nezasedenem oziroma nerazvitem območju urediti Ekonomsko poslovno cono Zalog (v nadaljevanju EPC Zalog).



Slika: Ureditvena situacija EPC Zalog

Prometno se bo EPC Zalog navezala na načrtovano cesto po projektu PGD, Industrijska cesta v Zalogu – 1. in 2. etapa, št. proj. 8069, LUZ d.d.

Za ureditev EPC Zalog je potrebno zgraditi naslednjo gospodarsko javno infrastrukturo (predmet tega projekta):

- javna cesta z odvodnjavanjem,
- vodovodno omrežje,
- kanalizacijsko omrežje za komunalno odpadno vodo,
- plinovodno omrežje,
- elektroenergetsko omrežje,
- telekomunikacijsko omrežje in
- cestna razsvetljava.

Predmet tega projekta je samo izgradnja gospodarske javne infrastrukture (vodovodno, kanalizacijsko, plinovodno, elektroenergetsko, telekomunikacijsko omrežje, cestna razsvetljava in javna cesta). Izgradnja Industrijske ceste, objektov v EPC Zalog in priključkov na gospodarsko javno infrastrukturo ni predmet tega projekta!

2 PREDVIDENE UREDITVE

2.1 Cestno omrežje

EPC Zalog je prometno neurejena in nima dostopa do javne ceste. Območje EPC Zalog danes v naravi predstavlja kmetijsko zemljišče - travnik brez druge gospodarske rabe in se nahaja med degradiranima kompleksoma MDK in Mercator (območje nekdanjega skladišča). Območje je komunalno neopremljeno, dostop je zagotovljen prek Agrokombinatske ceste s severa in prek poljske poti iz jugozahoda.

Zahodno od EPC Zalog je načrtovana izgradnja nove Industrijske ceste s pripadajočo gospodarsko javno infrastrukturo (PGD, Industrijska cesta v Zalogu – 1. in 2. etapa, št. proj. 8069), kamor se bo prometno navezala EPC Zalog. Industrijska cesta s pripadajočo gospodarsko javno infrastrukturo (PGD, Industrijska cesta v Zalogu – 1. in 2. etapa, št. proj. 8069) ni predmet tega projekta. V bližini ni prog javnega potniškega prometa.

Načrtovana je gradnja dvosmerne javne ceste s kombinirano površino za pešce in kolesarje ter hodnikom za pešce ter zelenico v dolžini ca 177 m. Z javne ceste se zagotovi dostopne ceste oziroma neposredni dostop do načrtovanih objektov v območje EPC Zalog.

V sklopu prometne ureditve se uredi odvodnjavanje meteorne vode in prometna signalizacija (vertikalna in horizontalna). Križišče z novo Industrijsko cesto ni semaforizirano.

2.2 Kanalizacija za odpadno padavinsko vodo

Predviden kanal MK se bo začel v vzhodnem dnem delu obravnavanega območja, v cestišču severno nad parkiriščem objekta D. Potekal bo v cestišču proti zahodu – proti načrtovani cesti po projektu, PGD- Industrijska cesta v Zalogu: Povezovalna Cesta v Prod, Agrokombinatska cesta/Snebarska cesta in Hladilniška pot, št. proj. 8069, LUZ d.d

Kanal se bo zaključil v ponikovalnici na parceli 30/3, kjer se bo voda ponikala v tla.

Kanal bo dolg 160 metrov, GDPR materiala, naklona 5 promilov, profila 300 mm.

2.3 Kanalizacija za odpadno vodo

Predviden kanal FK1 se bo začel v zahodnem delu obravnavanega območja, ob projektirani cesti po projektu, PGD- Industrijska cesta v Zalogu :Povezovalna Cesta v Prod, Agrokombinatska cesta/Snebarska cesta in Hladilniška pot, št proj. 8069, LUZ d.d. v cestišču severno nad parkiriščem objekta B. Potekal bo proti vzhodu proti obstoječi kanalizaciji, na katero se bo navezal.

Kanal bo dolg 159 metrov, GDPR materiala , naklona 5 promila profila 250 mm.

2.4 Vodovod

Območje EPC Zalog prečka obstoječi vodovod LŽ DN 150, ki je na severni strani, na Agrokombinatski cesti, vezan na obstoječi NL DN 200, na južni strani, na Hladilniški poti, pa na cevovod NL DN 300.

Predvidena objekta A in B bosta locirana zahodno od vodovoda LŽ DN 150, objekti C, D, E in F pa vzhodno.

Za objekta A in B bo oskrba s pitno vodo zagotovljena preko priključne cevi, ki bo vezana na cevovod LŽ DN 150. Izveden bo skupni vodomerni jašek iz katerega bosta potekali interni cevi do posameznega objekta. Požarna varnost bo zagotovljena iz hidrantov na obstoječem cevovodu.

Za območje na vzhodni strani bo potrebno za zagotavljanje vodooskrbe zgraditi nov javni vodovodni cevovod. Trasa cevovoda bo potekala v predvideni javni cesti v EPC Zalog. Oskrbno bo cevovod navezan na cevovod LŽ DN 150. Na odcepu z obstoječe cevi bo vgrajen zaporni ventil. Trasa bo nadaljevala potek v predvidenem pločniku, nato bo zavila v smeri proti severu in se zaključila v zelenici med objekti C, E in F. Na trasi bo v točki 2 vgrajen podtalni hidrant, v točkah 6 in končni točki 11 bosta vgrajena nadtalna hidranta. Razporeditev hidrantov za pokrivanje požarne varnosti je zaradi razpršenosti objektov na razdaljah manjših od 80 m. V točki 4 bo konveksen lom trase, vgrajena bo odzračevalna armatura. Na predvideno traso cevovoda bodo vezani odcepi hišnih priključkov posameznih objektov. Cevovod bo NL DN 100. Dolžina odseka bo znašala 149 m.

2.5 Elektro-kabelska kanalizacija

Za potrebe vključitve nove transformatorske postaje v elektro energetska omrežje in bodoče priključitve objektov v coni na nizkonapetostno elektroenergetska omrežje je predvidena izgradnja elektro kabelske kanalizacije med obstoječo kabelsko kanalizacijo na vzhodni strani območja ob železniškem tiru po celotni javni cesti z odcepi proti posameznim objektom.

EKK po javni cesti bo izvedena s cevmi 6x PVC Ø160mm in 2xPEHD Ø50mm, odcep za vključitev TP med jaškoma J4 in J4a pa s cevmi 4x PVC Ø160mm in 2xPEHD Ø50mm. Kabelske kanalizacije za povezavo z načrtovano kabelsko kanalizacijo po novi Industrijski cesti med jaškoma J5 in J6 ter odcepa za priključevanje objektov od trase EKK po javni cesti do jaškov J8 in J9 se izvede s cevmi 4x PVC Ø160mm in 2xPEHD Ø50mm, neposredne priključitve objektov iz jaškov J3 (objekt D), J4 ali J5 (objekt C), J7 (objekt B), J8 (objekt A) in J9 (objekta E in F) pa se izvede s cevmi 2x PVC Ø160mm in 2xPEHD Ø50mm.

2.6 Cestna razsvetljava

Na predmetnem območju ni obstoječe cestne razsvetljave. Cestna razsvetljava je načrtovana v načrtovani Industrijski cesti po projektu PGD, 4/2 Cestna razsvetljava, št.

načrta: 02-30-255/2622, JRS d.d., marec 2017 (ni predmet tega projekta), na katero se naveže cestna razsvetljava za EPC Zalog.

V EPC Zalog je potrebno osvetliti novo javno cesto, križišče s preходом za pešce ter samostojen prehod za pešce. Predvidene so nove LED svetilke, kot na primer SMBt LED SMBT/1/F/B/48/30/ in SMBT/1/F/B/60/30/. Cestne svetilke se namesti na pocinkane kandelabre barvane z antracid barvo skadnoz (MOL). Kandelabri so ravni, višina svetlobnega vira bo višine 10 m. Dobavitelj mora dobaviti kandelabre, ki so statično preverjeni. Antikorozijska zaščita mora biti izdelana v skladu z veljavnimi standardom (SIST EN-ISO 1461). Na kandelabrih mora biti manipulativna odprtina s priključnimi sponkami za spajanje kablov in zaščitnega vodnika. Odprtina mora biti pokrita s pokrovom, da voda ne pronica v notranjost kandelabra in da ni možen dostop do sponk. Za kandelaber je potrebno izdelati tipski temelj, ki mora zdržati vetrovno cono 1.

2.7 Telekomunikacijsko omrežje

EPC Zalog se nahaja v širšem območju, kjer je obstoječe elektronsko komunikacijsko omrežje ali telekomunikacijsko omrežje (v nadaljevanju TK omrežje) operaterja in ponudnika TK storitev Telekom Slovenije. Obstoječe TK omrežje je delno izvedeno ob Agrokombinatski c. na severu in ob Hladilniški poti na jugu, kot del omrežja glavnega kabla KKB-001, vezano na FL Ljubljana - Zalog (FL= funkcijska lokacija = tk centrala, vozlišče). Omrežje je v večji meri uvlečeno v cevi kabelske kanalizacije, delno pa kot zemeljski kabli, ki so položeni direktno v zemljo.

V sklopu izdelave projektne dokumentacije – PGD, Industrijska cesta v Zalogu, št. projekta: 8069, LUZ d.d. je bil izdelan Načrt telekomunikacij, št. načrta M0031094/17, izdelal GVO d.o.o, marec 2017. Načrt predvideva cevno povezavo z obstoječo kabelsko kanalizacijo vzdolž celotne povezovalne ceste. EPC Zalog se kabelsko in gradbeno navezuje na projekte rešitve obdelane v Načrtu telekomunikacij, št. načrta M0031094/17, izdelal GVO d.o.o, marec 2017. Načrt telekomunikacij, št. načrta M0031094/17, izdelal GVO d.o.o, marec 2017 ni predmet tega projekta!!!

V EPC Zalog je načrtovanih 6 poslovnih oziroma logističnih objektov, ki jim je potrebno v sklopu ureditve cestne in komunalne infrastrukture predvideti tudi rešitev za morebitne prikllope na javno TK omrežje. Prikllope se izvede kot navezava na cevno kabelsko kanalizacijo po projektu »Načrt telekomunikacij, št. načrta M0031094/17, GVO d.o.o, marec 2017«, ki bo omogočala uvlek kablov v cevi ter zaključek le-teh v oz. na posameznem objektu v EPC.

Nova TK kabelska kanalizacija se tako naveže na načrtovano po projektu »Načrt telekomunikacij, št. načrta M0031094/17, GVO d.o.o, marec 2017«, preko novozgrajenega kabelskega jaška, ki se ga postavi na obstoječe cevi TK kabelske kanalizacije (TKK). Od tega jaška se v smeri novih objektov predvidijo nove cevi TKK, kapacitete 1x125mm in 2x 50mm.

2.8 Plinovod

Na območju EPC Zalog ni obstoječega plinovodnega omrežja. Plinovodno omrežje je načrtovano v načrtovani Industrijski cesti po projektu PGD, 5 Načrt plinovoda, št. načrta: N 28130/21928, Energetika Ljubljana d.o.o. (ni predmet tega projekta), na katero se navezalo plinovodno omrežje za EPC Zalog.

V načrtovanih plinovodih v EPC Zalog, dimenzije PE 110x6.6 in PE 63x5.8, se bo transportiral zemeljski plin tlaka 100.0 mbar, ki se bo v priključenih stavbah uporabljal za ogrevanje, tehnologijo, pripravo tople sanitarne vode in kuho.

Pri izdelavi projekta plinovoda je upoštevana naslednja dokumentacija:

- Katastrski posnetki obstoječih komunalnih vodov,
- PGD projekt: Industrijska cesta v Zalogu: Povezovalna Cesta v Prod, Agrokombinatska cesta / Sneberska ceta in Hladilniška pot, št. proj.: 8069, LUZ d.d., marec 2017,
- Tehnične zahteve za graditev glavnih in priključnih plinovodov ter notranjih plinskih napeljav, 10. dopolnjena in popravljena izdaja, maj 2012.

Glavni in priključni plinovodi bodo izvedeni v skladu s Pravilnikom o tehničnih pogojih za graditev, obratovanje in vzdrževanje plinovodov z največjim delovnim tlakom do vključno 16 barov (Ur.l.RS, št. 26/2002 in 54/2002).

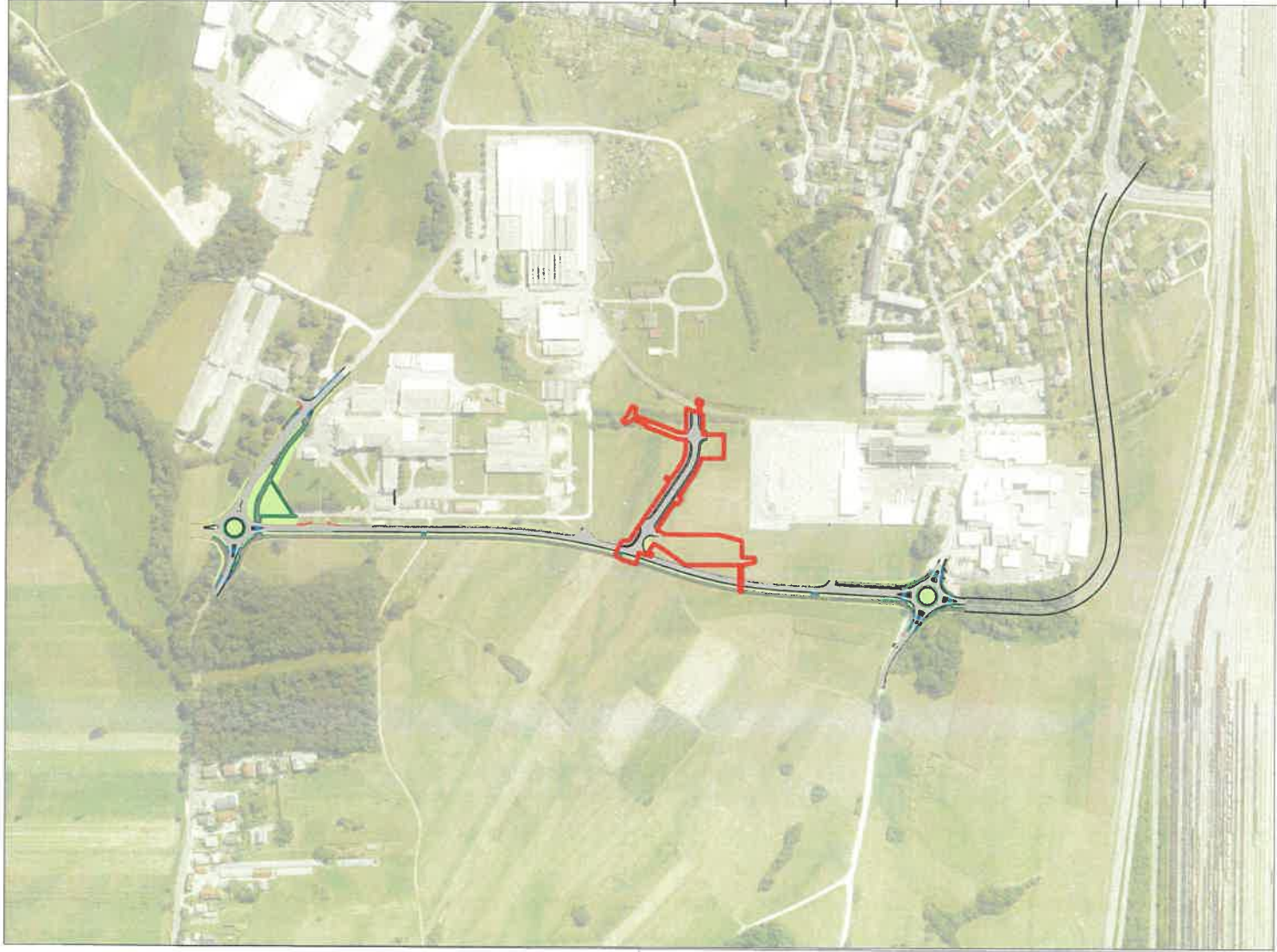
Izdelavo, predelave in vzdrževalna dela na plinski napeljavi lahko razen dobavitelja plina opravljajo tudi druga instalacijska podjetja v soglasju z dobaviteljem plina.

Plinska napeljava in njeni posamezni deli morajo biti takšni, da so varni pri pravilni uporabi. Uporabljeni materiali morajo imeti ustrezne ateste za uporabo zemeljskega plina.

..

LOKACIJSKI PRIKAZI

list	vsebina risbe	merilo
L.1	Pregledna Situacija	1:5000
L.2	Zbirna karta komunalnih naprav in napeljav	1:500



OBMOČJE POSEGA

PREGLEDNA SITUACIJA

PROJEKTANT / IV



LIUBLJANSKI URBANISTIČNI ZAVOD d.d.
Verovškova ulica 64, 1001 Ljubljana
Telefon +386(0)1 360 24 00
www.luz.si • info@luz.si

OBJEKT

Gradnja gospodarske javne infrastrukture v
Ekonomsko poslovni coni Zalog

INVESTITOR

Mestna občina Ljubljana
Mestni trg 1
1000 Ljubljana

VODJA PROJEKTA

Uroš Maršič, univ. dipl. inž. grad.
IZS št.: G-3272

POOBlašČeni inženir

Uroš Maršič, univ. dipl. inž. grad.
IZS št.: G-3272

SODELAVCI

Andrej Turk, mag. inž. grad.

VRSTA DOKUMENTACIJE

PZI

VRSTA NAČRTA

Vodilni načrt

VSEBINA RISBE

Lokacijski prikaz

DATUM

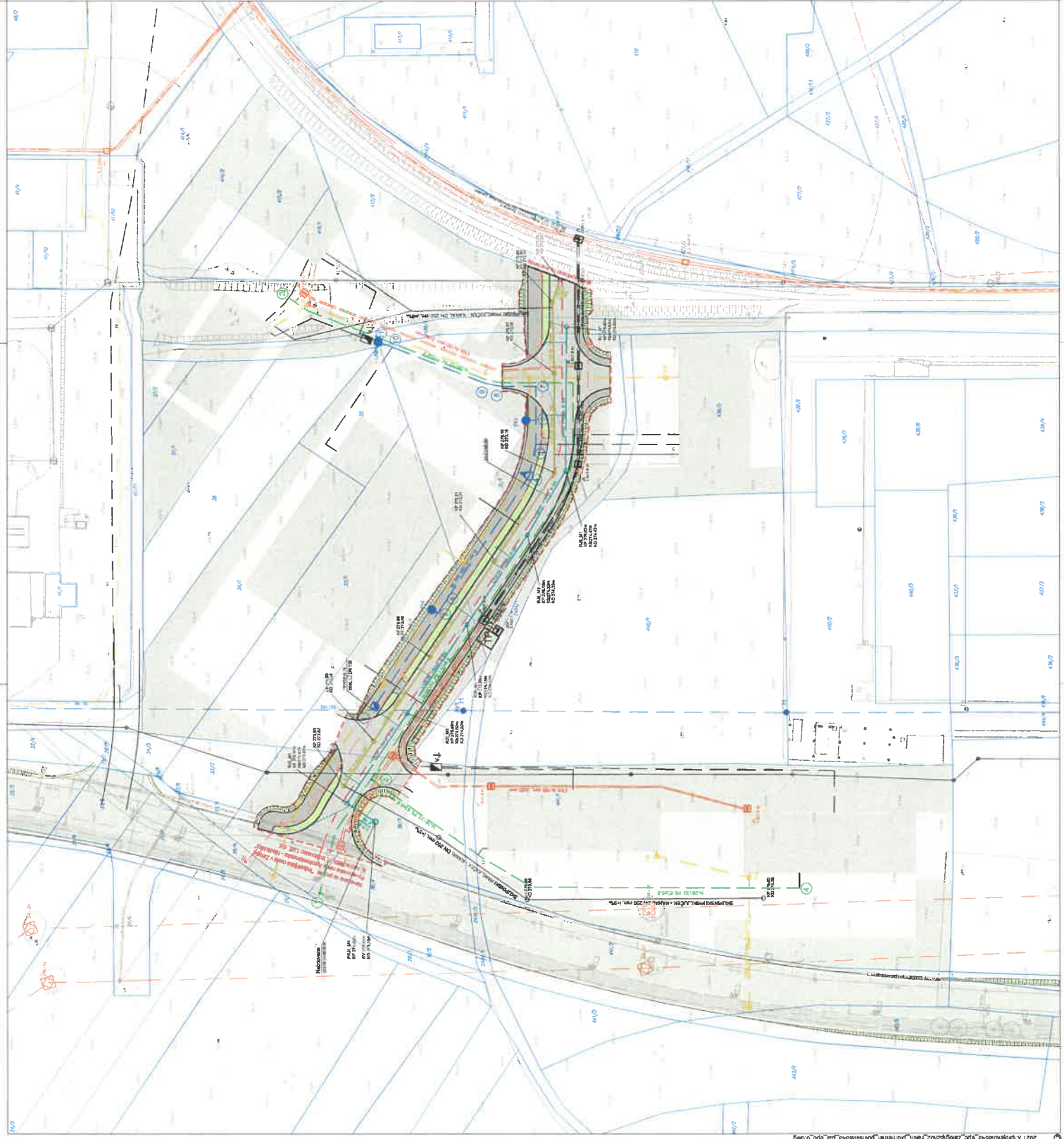
december 2021

ŠT. PROJEKTA: 8543

ŠT. NAČRTA: 8543_P

MERILO: 1:500

ŠT. RISBE: L1



OPOMBE:
 1. Vse objekte, ki so predmet projekta, je potrebno opremiti s potrebnimi inženirskimi inštalacijami in opremo, ki so potrebni za normalno delovanje in vzdrževanje.
 2. Vse objekte, ki so predmet projekta, je potrebno opremiti s potrebnimi inženirskimi inštalacijami in opremo, ki so potrebni za normalno delovanje in vzdrževanje.

LEGENDA KOMUNALNIH VODOV			
OBSTOJEČE	NOVO	PRENOŠEN	ODVOZ
...

LOKACIJSKI PRIKAZ ZBIRNA KARTA KOMUNALNIH NAPRAV

PROJEKTANT: J.V.
 IZVEDENJE: IZVEDENJE
 Datum: 2021.09.01
 Telefon: 040 300 123
 www.kad.si

OBJEKT: Gradnja gospodarske javne infrastrukture v
 Občini Ljubljana

INVESTITOR: Občina Ljubljana

VIRNA PROJEKTA: 1000 Ljubljana

POSREDOVALNI INŽENIR: Ured Maršič, univ. dipl. inž. grad.

POSREDOVALNI INŽENIR: Ured Maršič, univ. dipl. inž. grad.

SOCIALNI: Andrej Turk, mag. inž. grad.

VIRNA KOMUNALNA	721	ST. PROJEKTA	8543
VIRNA KARTA	Vodilni inženir	ST. NACRTA	8543.P
VIRNA PISE	Urednik projekta	AMERICO	1500
DATUM	december 2021	ST. ROKA	12